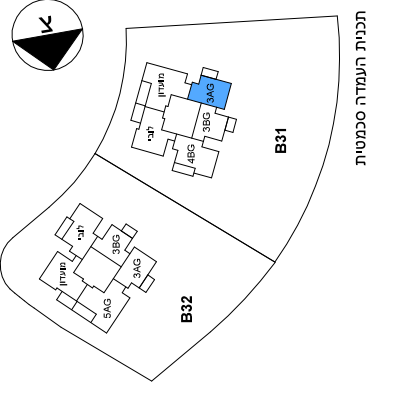


# אגמלי פראאקט

רובע המגורים החדש בצפון



מס' חדר	שטח	מס' חדר	שטח
12	3.2	11	3.2
11	3.2	10	3.2
10	3.2	9	3.2
9	3.2	8	3.2
8	3.2	7	3.2
7	3.2	6	3.2
6	3.2	5	3.2
5	3.2	4	3.2
4	3.2	3	3.2
3	3.2	2	3.2
2	3.2	1	3.2



תכנית העמדה סכמטית

בנין/מגרש: **31**  
 מספר גיליון: **10.1**  
 קנה מידה: **1:50**  
 תאריך עדכון: **15.08.24**

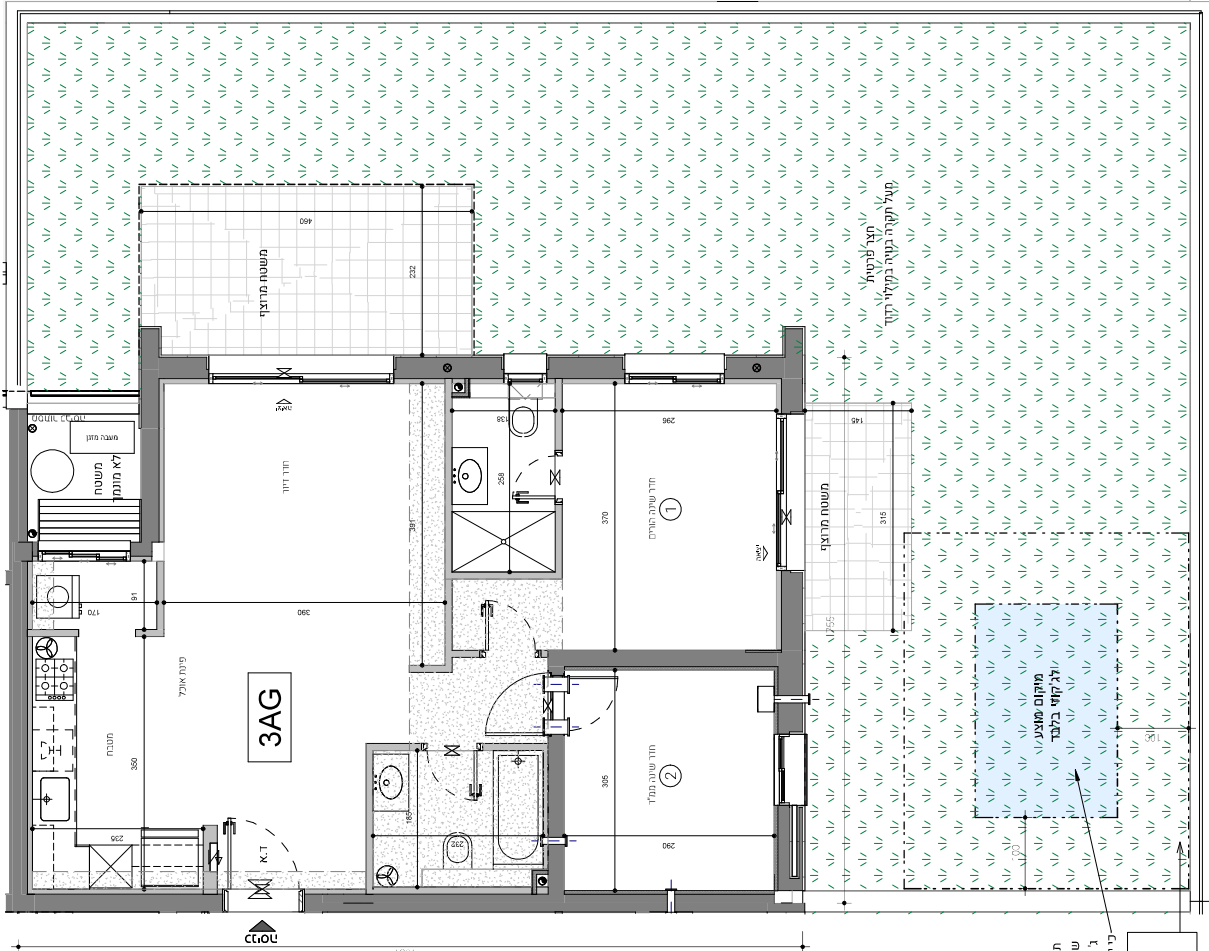
• התוכנית אינן סופית ומומנת בקבלת היתר בניה ו/או יתרת שיונים. ייתכנו שיונים בתוכנית בהתאם לדרושות הרשויות, החלטות המזכירות ו/או החלטות היועצים הטכניים בהתאם להתקדמות התכנון הביצוע הסופית. תאור הבנין כולל את סוגי התחברות להגשמת בקשות לשיון ו/או תיקון היתר הבניה לתוספת של עד 10 דירות לכל בנין. במסגרת תוספת של עד 20 קומות טיפוסיות נוספות הכוללות יחידות דירור בכל קומת המסגרת קומות זמניות מס' 18 - 9.

• כל שבקשות החברה לשיון היתרי הבניה לתוספת בניה מספר הדירות ו/או את מספר הקומות בבנין, וקומות טיפוסיות מס' 18/9, לשי. העניין. יבטולו ויחולו לעניין זה הוראות נספח י"ד לחסכם הריכושה והקונה מותר באת מראש על כל טענה ו/או תביעה בקשר לכך. גיליון מס' 1, הערות ומקרא, היו חלק בלתי נפרד מגיליון זה.

**ג'ורא גור**  
 2015 אדריכלים ש.פ.א.  
**GIORA GUR**  
 & PARTNERS ARCHITECTS LTD.



מספר דירה	3
קומה	00
חזית	3-3AG



הקדמת התוכנית: חוקרי קונסטרוקטיב לשיטת נ"ק ידו על גובה ערים עדום. מודעה כי באוצר הבנתו להקמת ג'ורא גור עם חוסי משכבה ברה וכן יקו, (מודעה כי יודעו לקבל היתר בניה באחריות ועל השבון בקונה. כי תודעו לקבל היתר בניה באחריות ועל השבון בקונה.

**מסמכי זיהרות מודעה כי אין למסך לקווי**  
**בהתאם תקנון ח"מ, 'מחשבה, לסימנות**  
**המשתמשות.**

קו קומה מעל