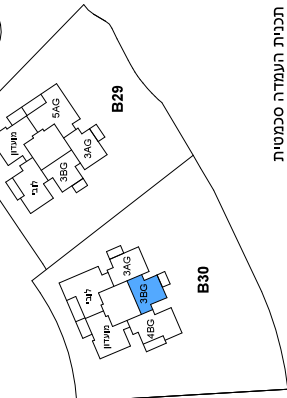


ק"מ	פיקוד	פיקוד	פיקוד	פיקוד
12	4A	4B	4C	4D
11	5A	5B	5C	5D
10	6A	6B	6C	6D
09	7A	7B	7C	7D
08	8A	8B	8C	8D
07	9A	9B	9C	9D
06	10A	10B	10C	10D
05	11A	11B	11C	11D
04	12A	12B	12C	12D
03	13A	13B	13C	13D
02	14A	14B	14C	14D
01	15A	15B	15C	15D
00	16A	16B	16C	16D

ק"מ	פיקוד	פיקוד	פיקוד	פיקוד
12	17A	17B	17C	17D
11	18A	18B	18C	18D
10	19A	19B	19C	19D
09	20A	20B	20C	20D
08	21A	21B	21C	21D
07	22A	22B	22C	22D
06	23A	23B	23C	23D
05	24A	24B	24C	24D
04	25A	25B	25C	25D
03	26A	26B	26C	26D
02	27A	27B	27C	27D
01	28A	28B	28C	28D
00	29A	29B	29C	29D

תחת סכמטי B29 B30



תכנית העמדה סכמטית

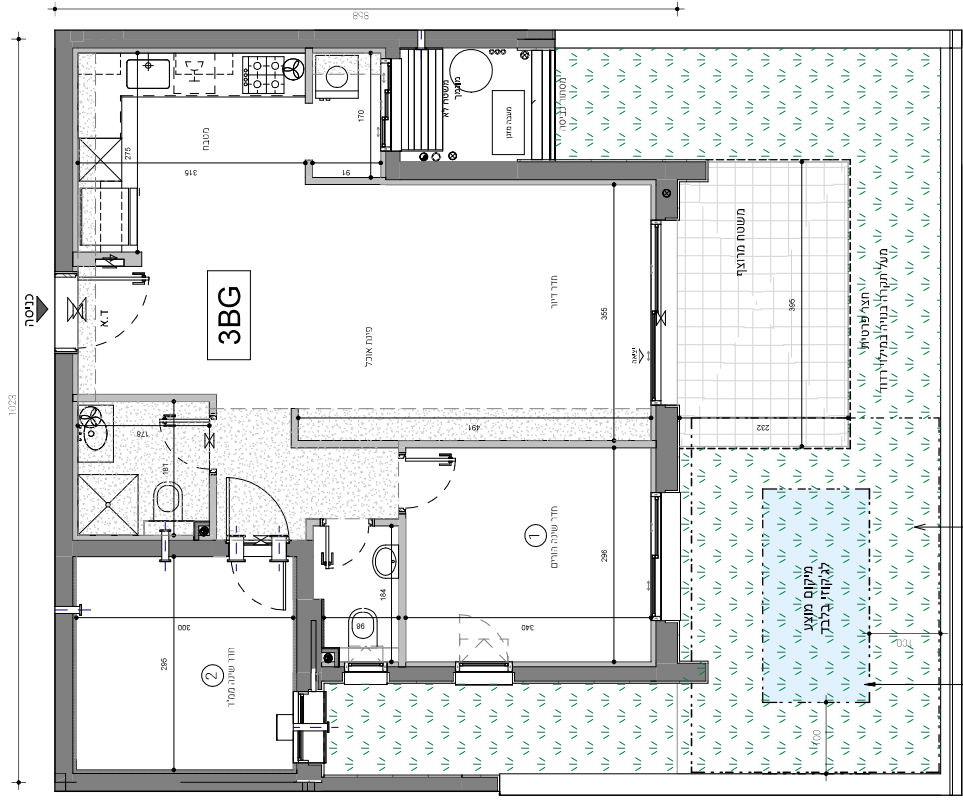
בניין/מגרש: **30**  
דירה **3BG**  
מספר גיליון: **10.2**  
קנה מידה: **1:50**  
תאריך עדכון: **15.08.24**

• התוכנית אינן שפוט ומותנת בקבלת היתר בניה / או יתיר שניונים . ייתכנו שניונים בתוכנית בהתאם לדרושות הרשויות, החלטות המזכירות / או החלטות היועצים הטכניים בהתאם לתקדמות התכנון הביצוע הסופית. תיאור הבניין כולל את סוגות החברה להגיש בקשות לשיוני / או תיקון היתר הבניה לתוספת של עד 10 דירות לכל בנין . במסגרת תוספת של עד 2 קומות תוספות נוספות הכוללות יחידות דיור בכל קומה המסומנת כקומה זמנית מס' 18- 9)

• ככל שבקשות החברה לשיוני היתרי הבניה לתוספת בניה כאמור לא תאושרנה תהיה רשאית החברה להפחית את מספר הדירות /או את מספר הקומות בבניין , וקומות תוספות מס' 18/ 9, או / לפי העניין , יבטלו ויחולו לעניין זה הוראות נספח י"ד לתוספת הרישום והקונה מותרות באות מראש על כל טענה /או תביעה בקשה לכך.

גיליון מס' 1, הערות ומקרא , הינו חלק בלתי נפרד מגיליון זה.

3BG - חדרים	17
דירה	2
00	



תקרת המרתום חוקקה קונסטרוקטיבית לשאת ג' קווי של גבה חיים עד זמ' . מודש כי בוצעו הכנות להתמת ג' קווי(שיוני) עם חתם משרבי, בדר נתן יוקו . (מודש כי ייחידו של קובלי היתר בניה באותו יתור על השטח הוקנה.

מטעמי היתרות מודש כי אין לתקם לקווי מתרחק בקתו מ-10 , מחשקה ,לכניחות המשותפים.

